

Piła dwugłowicowa do cięć skośnych

Double Mitre Saw

Двухголовочные Ускоренные пилы

DGL-200 DGL-220



Precyzyjne i gładkie cięcia profili z aluminium oraz tworzywa sztucznego.

- Wzrost komfortu obsługi
- Wysoka jakość cięć
- Praktyczna i funkcjonalna kontrola odpadów
- Piła dwugłowicowa DGL-200/DGL-220 w wersjach rozbudowanych spełnia oczekiwania najwyższej klasy specjalistów

Rysunek:

DGL-200-I z mechaniczną regulacją głowicy w zakresie 20-90-45 stopni, powyżej 3-osiowe sterowanie. Opcje: odchylana kłapa ochronna, szeroki podajnik rolkowy.

Precision, no-burr cutting of aluminium and plastic sections.

- Increased operational convenience
- High cutting quality and low-noise operation
- Efficient and monitored waste disposal
- Double Mitre Saw with various optional equipment - the DGL-200/DGL-220 series offers professional solutions for productional tasks

Illustration shows:

DGL-220-I with motor driven central saw unit adjustment via 3 axial control. Option: swivelling protection cover and roller conveyor, wide.

Точное, безоблойное резание профилей из алюминия и ПВХ.

- Повышенный комфорт обслуживания
- Высокое качество реза.
- Очень удобное удаление обрезков.
- Двухголовочные пилы в своём многообразии вариантов исполнения групп DGL-200, DGL220 позволяют решить любые представления о производственных линиях.

Иллюстрация:

DGL-200-I с моторизованным позиционированием рабочих головок 20-90-45° посредством 3х осей управления.

Опционально: Подвижный защитный кожух и широкий конвейер.

RAPID-Maschinenbau GmbH
D-72131 Offerdingen · Tübinger Str. 2
www.rapid-maschinenbau.de

Telefax +49(0) 74 73-37 87-50
Telefon +49(0) 74 73-37 87-0
rapid@rapid-maschinenbau.de

RAPID
MASCHINENBAU

DGL-200-M



Górny rysunek:
DGL-200-M. Bezproblemowe ręczne ustawienie długości, lewa głowica unieruchomiona, prawa głowica - ruchoma

Dolny rysunek:
DGL-200. Elektroniczne sterowanie z regulacją głowicy w zakresie 45-90 stopni

Dodatki

Pakiet aluminium do DGL-200 i DGL-220 - spryskiwacz, olej hamulcowy, 2 x 3-kW silniki

Pozostałe dodatki (w zależności od typu):

Miernik długości profili oraz dociski elementów
Podajnik rolkowy unieruchomiony lub ruchomy
Wanienka i podajnik rolkowy na odpady
Cyfrowy wskaźnik długości cięć z możliwością wprowadzenia do pamięci zmian
Różne typy sterowania pozycyjnego (patrz: lista cenowa)

Illustration above:
DGL-200-M. Effortless manual length setting, left-hand saw unit fixed, right-hand saw unit justable.

Illustration down:
DGL-200. Electronic control with saw unit adjustment 45°-90°. Waste material conveyor belt is an optional.

A wide range of additional attachments

Aluminium package for DGL-200 and DGL-220, Oil brake, spraying device, 2 x 3 kW motors

Others (according to model)

Section height measuring facility and clamping devices
Roller conveyor, fixed or mobile
Waste material pan, waste material conveyor belt
Digital length display with storage facility for correction values
Various position controls according to our price-list

Верхний снимок:
DGL-200-M. удобное ручное позиционирование головок. Левая головка закреплена, правая подвижная.

Нижний снимок:
DGL-200. Электронное позиционирование головок с изменением угла 45-90°, транспортёр обрезков (опции).

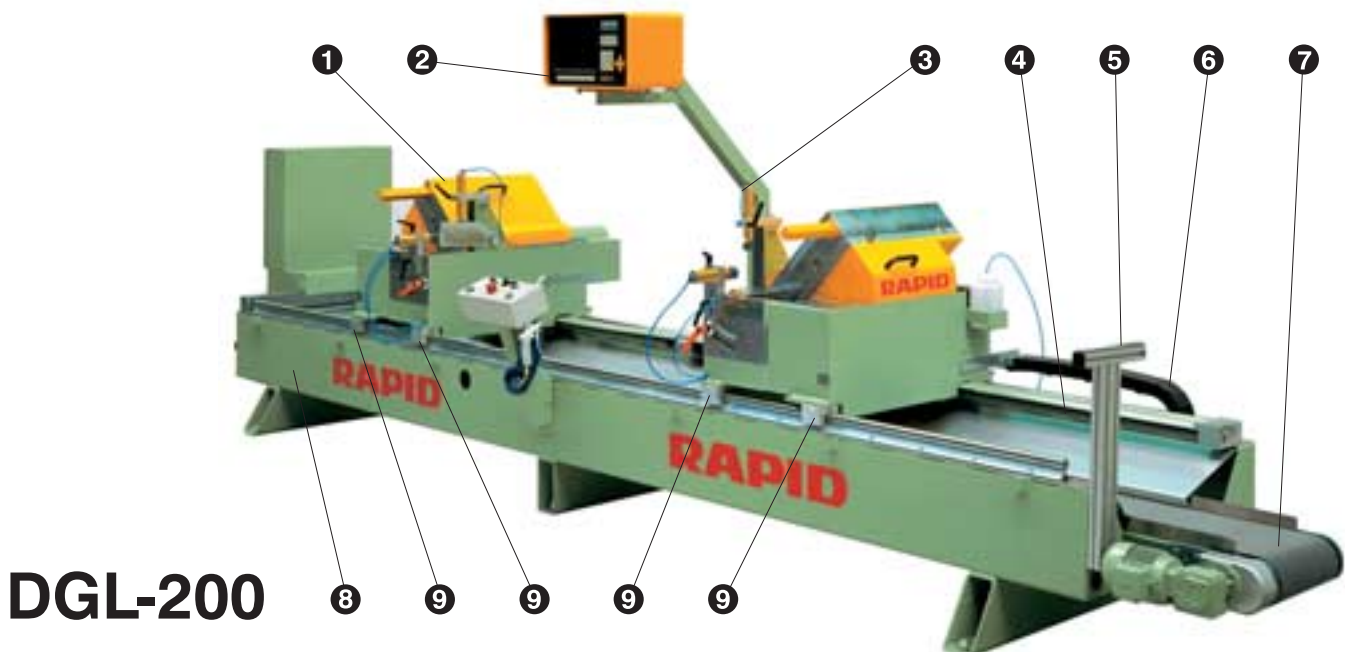
Обширная комплектация:

Комплект АЛЮМИНИЙ для DGL-200 и DGL-220 гидротормоз, устройство для охлаждения режущего полотна, 2х3КВт электромотора.

Дополнительно:

(в зависимости от исполнения)

устройство определения высоты профиля, фиксирование, роликовый конвейер константный или подвижный, ванна или транспортёр для обрезков, цифровой указатель позиционирования головки с памятью корректировок.
Различные варианты электронного управления согласно прейскуранту цен.



DGL-200

Zalety maszyn firmy RAPID

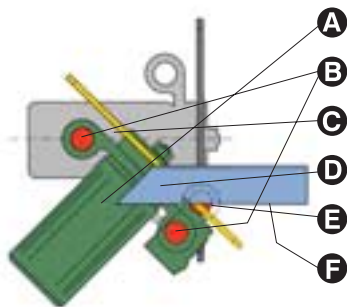
- A** Maksymalna moc napędowa
- bezpośredni napęd
- B** Wysoka precyzja - umiejscowione po dwóch stronach podajniki liniowe
- wrzeciono wspierające
- elektronicznie wyważona nasada piły
- C** Wysoka jakość cięć - minimalna odległość między tarczą piły a podajnikiem
- D** Bezpieczeństwo - funkcjonalna skrzynka na odpady
- E** Dokładność kątowna - osie odchylne umieszczone po dwóch stronach
- F** Niemożliwość uszkodzeń profili
- niewidoczne nakładki na profile

RAPID's decisive advantages:

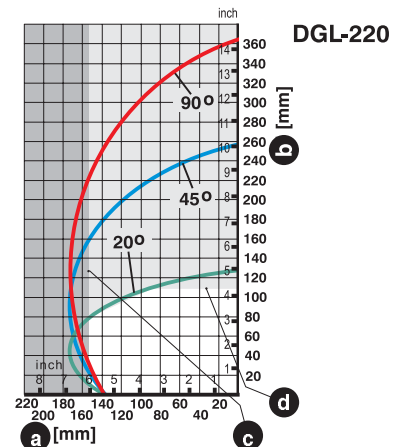
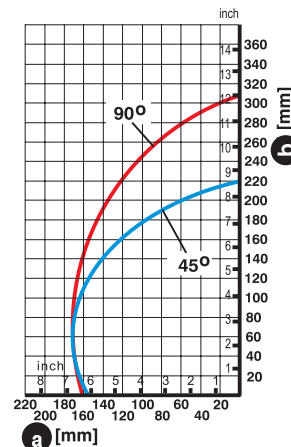
- A** Maximum drive output
- Direct drive
- B** High precision
- Twin-shaft linear guideway
- Cutting spindle bearings
- Electronically balanced saw blade flange
- C** High cutting quality
- Small guide/saw blade distance
- D** Safety
- Waste material removal integrated in design
- E** Angular precision
- Pivoting spindle mounted in bearings on both sides
- F** No damages to sections
- Section does not rest on end face

Результативные преимущества RAPID.

- A** Максимальная приводная мощность
- непосредственный привод.
- B** Высокая точность - линейные направляющие на подшипниках с двух сторон.
- фрезерный шпиндель на подшипниках
- электронная балансировка фланца режущего полотна.
- C** Высокое качество реза - минимальное расстояние направляющая /режущее полотно.
- D** Безопасность - конструктивно предусмотренное удаление обрезков.
- E** Точность угла - поворотная ось с двух сторон на подшипниках.
- F** Профиль не повреждается - профиль лежит не на лицевой стороне.



DGL-200



Zasięg cięć

- a** Szerokość profilu **b** Wysokość profilu
- c** Przy wszystkich kątach obrotów możliwe ograniczenie poprzez ruchomą ochronę tarczy piły
- d** Bezpieczne ograniczenie cięcia przy 20 stopniach poprzez ruchomą ochronę tarczy piły

Cutting ranges

- a** Section width
- b** Section height
- c** In all swivel-angles: restriction by swivelling saw blade guard
- d** At 20° restriction by (optional)

Диапазон реза

- a** ширина профиля
- b** высота профиля
- c** на всех углах наклона ограничение при помощи защиты режущего полотна
- d** на углах в 20° ограничение при помощи защиты режущего полотна.

DGL-220

- 1 Pakiet aluminium (OPCJA): Spryskiwacz, 2 silniki o mocy 3-kW, hamulec olejowy
- 2 Sterowanie pozycyjne E-2000 (OPCJA) dla DGL-200)
- 3 Pionowe dociski elementów (OPCJA), możliwe jest zainstalowanie do elektronicznego sterowania pozycyjnego miernika długości profili (OPCJA)
- 4 W DGL-200-E/DGL-220: bezpośrednie wsparcie piły na wałkach prowadzących
- 5 Zewnętrzne wsparcie profili (OPCJA)
- 6 Ochronna obudowa przewodów
- 7 Wanienka i podajnik rolkowy na odpady (OPCJA)
- 8 DGL-200/DGL-220: bardzo stabilny blat piły
- 9 DGL-200/DGL-220: obudowane łożyska głowic, na hartowanych wałkach prowadzących

DGL-220

- 1 Aluminium package (option): spraying device, 3 x 3 kW motor, oil brake
- 2 Electronic position control E-2000 (optional for DGL-200)
- 3 Vertical clamp (option). In combination with electronic position control a section height measuring facility can be added (option)
- 4 DGL-200-E/DGL-220: continuous shaft support
- 5 External section support (options)
- 6 Trailing cable guide
- 7 Waste material pan and waste material conveyor belt (options)
- 8 DGL-200/DGL-220: extremely stable machine bed
- 9 DGL-200/DGL-220: fully enclosed above hardened guide shafts

DGL-220

- 1 Комплект АЛЮМИНИЙ (Опция): устройство охлаждения режущего полотна, 2 x 3Квт-эл. мотора, гидротормоз.
- 2 Электронное управление позиционирования головок E-2000 (опция на DGL 200)
- 3 Вертикальные фиксаторы материала (опция) В сочетании с электронным позиционированием возможно применение устройства определения высоты профиля (опция)
- 4 На DGL-200-E/DGL-220: несущие валы имеют опоры по всей длине.
- 5 Опора профиля наружная (опция)
- 6 Кабельный канал, подвижный
- 7 Ванна и транспортёр обрезков (опции)
- 8 DGL-200/DGL-220: Очень стабильное машинное основание
- 9 DGL-200/DGL-220: Ползуны головок охватывают полностью закалённые направляющие валы

